

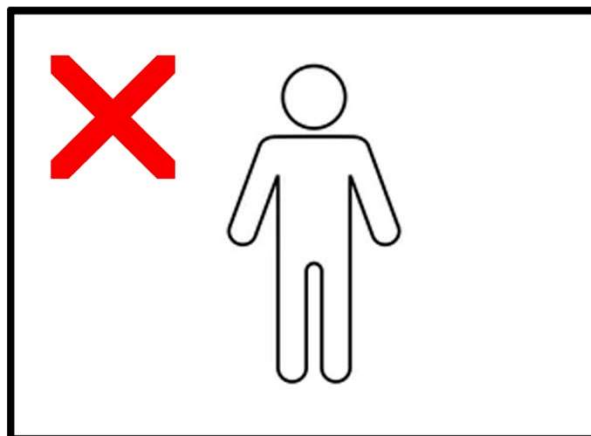
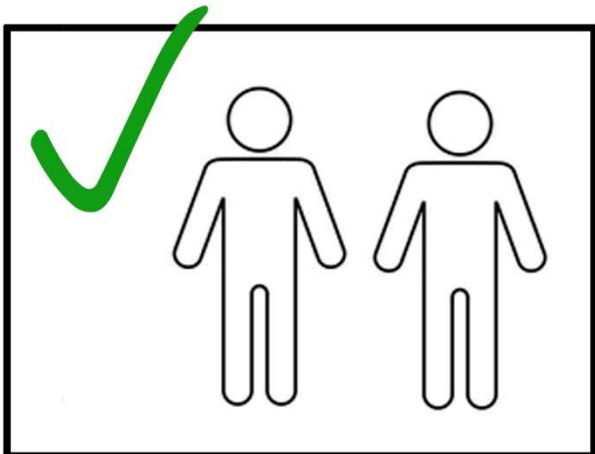
basic.work
ton im licht



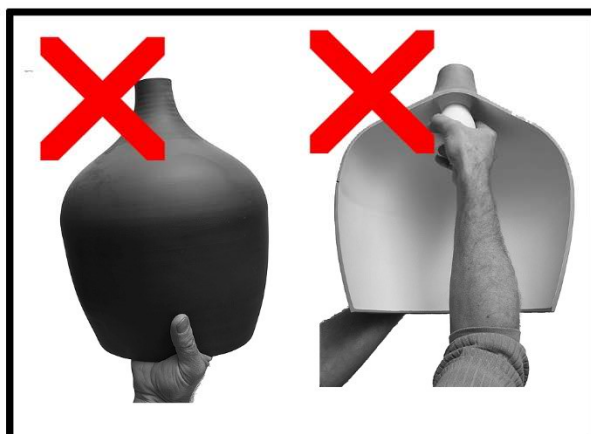
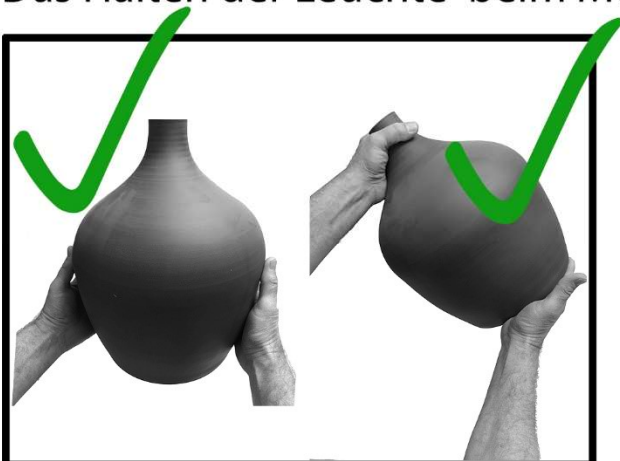
MONTAGE ANLEITUNG Baldachin Modell 2

Wichtig!

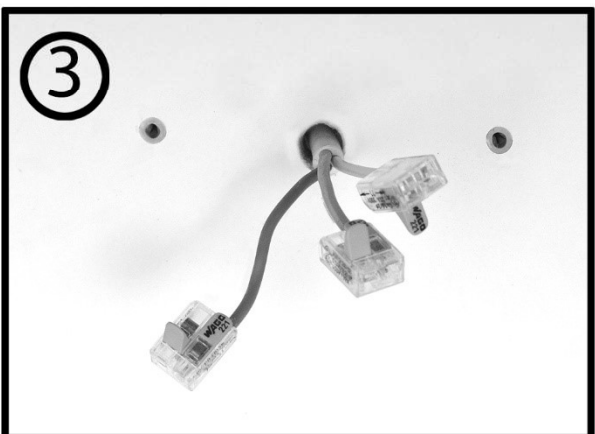
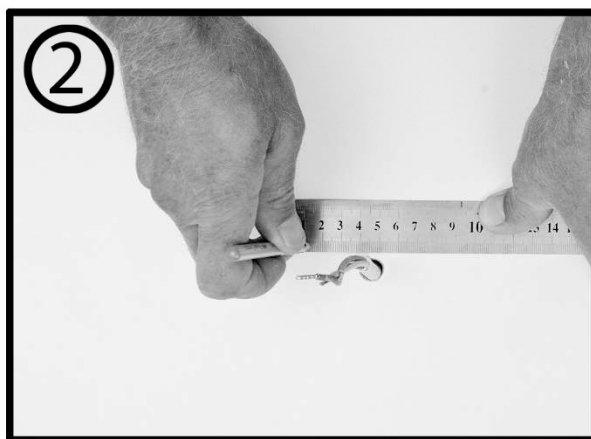
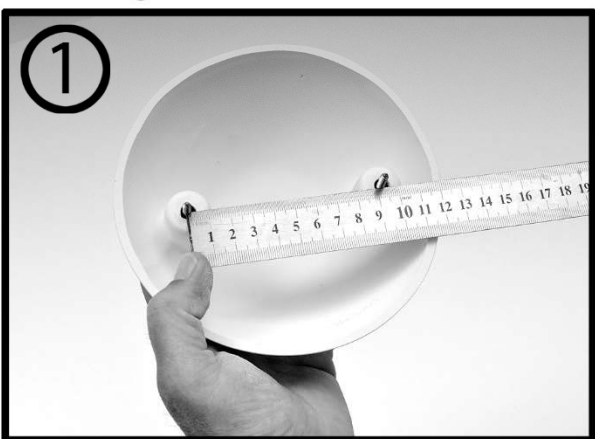
Bitte lesen Sie die Anleitung sorgfältig durch,
bevor Sie mit der Installation
der Keramikleuchten beginnen.

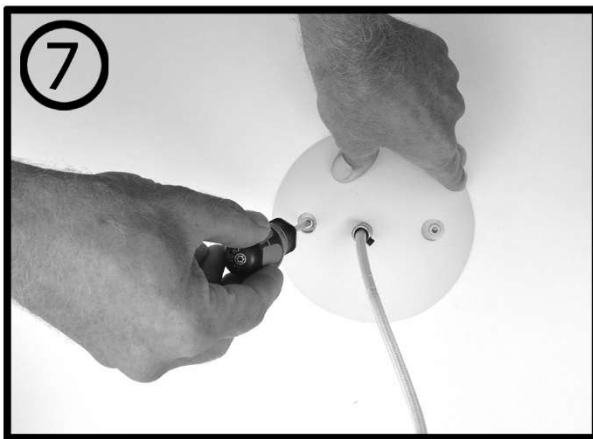


Das Halten der Leuchte beim Montieren!



Montage!





- Die Beleuchtung ist für den Gebrauch in einem normalen, trockenen Wohnumfeld im Innenbereich bestimmt.



- Versuchen Sie nicht, das Gerät zu installieren, wenn Sie hierfür nicht befähigt sind.
- Falls Sie diesbezüglich Zweifel haben, bitten Sie einen qualifizierten Elektriker die elektrische Installation durchzuführen.
- Stellen Sie sicher, dass die Stromversorgung am Sicherungskasten unterbrochen ist, bevor Sie mit der Installation beginnen.

Wir wünschen Ihnen viel Spaß mit
der neuen Lichtatmosphäre!



www.basic.work